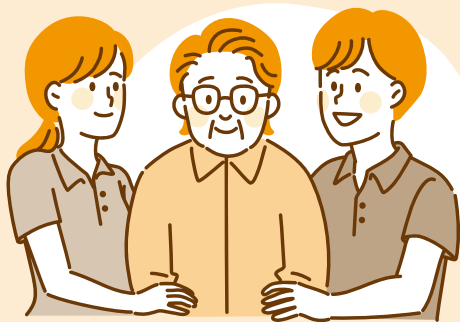
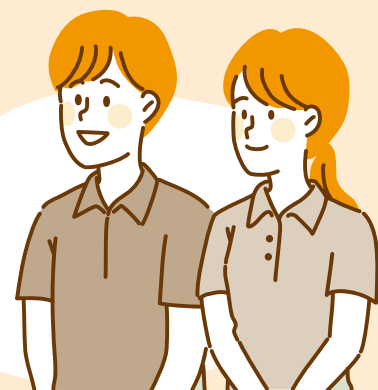


私たちといっしょに社協で働こう！



職員募集



募集職種

- 介護職員(訪問系・通所系)
- 看護職員
- 介護支援専門員
- 相談員

採用人数

- 【常勤職員】 5名程度
- 【非常勤職員】 若干名

募集要件

- 1 年齢は問いません ※定年は60歳です
- 2 所持資格に関する要件(以下の資格所持者の方を募集しています)
 - 介護支援専門員、介護職、准・看護職の方で、普通自動車免許を取得されている方(AT限定可)
 - ※主任ケアマネ、サービス提供責任者等経験者優遇
- 3 次の方は募集対象となりません
 - 成年被後見人または被保佐人、被補助人
 - 禁固以上の刑に処せられ、その執行を終わるまで、または執行を受けることがなくなるまでの間の方

応募方法

採用試験申込書(庄原市社会福祉協議会事務局に用意してあるもの)に必要な事項を記入し、履歴書(備え付け及び市販の様式でも可)を添えて締切り期日必着で申し込むこと。申込書は庄原市社協の各地域センターにも備えてありますが、申込みは下記の総合センター総務課へ持参か郵送で直接送ってください。

募集期間

令和5年9月1日(金)
～令和5年10月20日(金)まで(厳守)
※受付時間は8時30分～17時の平日とします。

選考方法

令和5年11月4日(土) 午前10時
(15分前には集合)
から行う作文並びに面接試験により決定します。
※作文もしくは適性検査40分程度(テーマは当日お知らせします)
※面接(15分程度)

採用月日

令和6年4月以降で就業可能な日から
※合格者の都合をある程度考慮します。

勤務地

常勤の介護職は(庄原・西城・東城・口和・高野)、看護職は(高野)、介護支援専門員は(西城・東城・口和・高野)、相談員は(市内全域)へ配置予定、非常勤についてはある程度希望に応じます。

その他

勤務条件、給与等については庄原市社会福祉協議会就業規則及び給与規程に定められたものによります。
※受験申込者には給与、就業等についての概要をお知らせします。

【お申し込み
問い合わせ】



社会福祉法人 庄原市社会福祉協議会 ☎0824-72-7120

〒727-0013 庄原市西本町四丁目5番26号 庄原市ふれあいセンター内 総務課(二上・高橋)