

元気がわら版

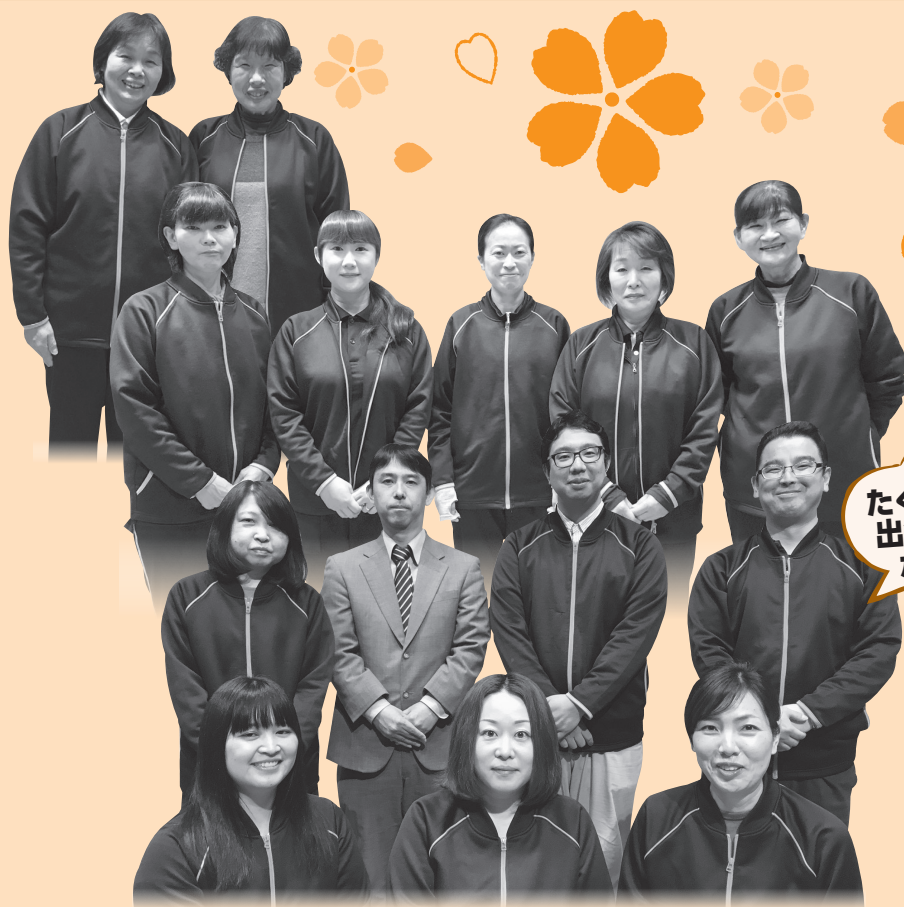


庄原市社協だより 4月 【vol.180】

庄原・総領
地域センター

もっと身近で、気軽に話せる社会福祉協議会をめざしています。
そこで、庄原・総領・口和地域センターと総合センターを紹介します。
来月号では、西城・東城地域センターを紹介します。

〒727-0013 庄原市西本町4丁目5-26
ふれあいセンター内 1F
TEL 0824-72-5151



今年も、
たくさんの笑顔に
出会えるように、
がんばります

あふ れる

笑顔



『で安心して暮らせる みんなの願い』

社会福祉協議会は、一人ひとりの生活に寄り添いながら、相談支援をはじめ地域福祉活動を実践しています。また、市民が主役となって支え合いの仕組みづくりや地域づくりに取り組むことができるように支援します。



3. 相談支援事業の総合的充実

- (1) 地域・個別支援、介護・福祉資金等の総合相談体制の充実・強化を図る
- (2) ひきこもり等社会的孤立に対する総合支援と市民理解の推進
- (3) 相談窓口のワンストップ化と断らない相談支援体制を検討

令和2年度 予算

収入

※(単位:千円)

| | |
|---------------------|---------|
| ①補助金収入 | 83,434 |
| ②受託金収入 | 111,699 |
| ③助成金収入 | 2,040 |
| ④会費収入 | 6,264 |
| ⑤寄付金収入 | 10,719 |
| ⑥共同募金配分金収入 | 6,456 |
| ⑦介護保険事業収入 | 403,922 |
| ⑧就労支援事業収入 | 1,305 |
| ⑨障がい福祉サービス等事業収入 | 22,732 |
| ⑩その他の事業収入など | 23,429 |
| ⑪長期貸付金回収・積立資産取崩収入など | 6,880 |
| ⑫前期末支払い資金残高 | 79,000 |

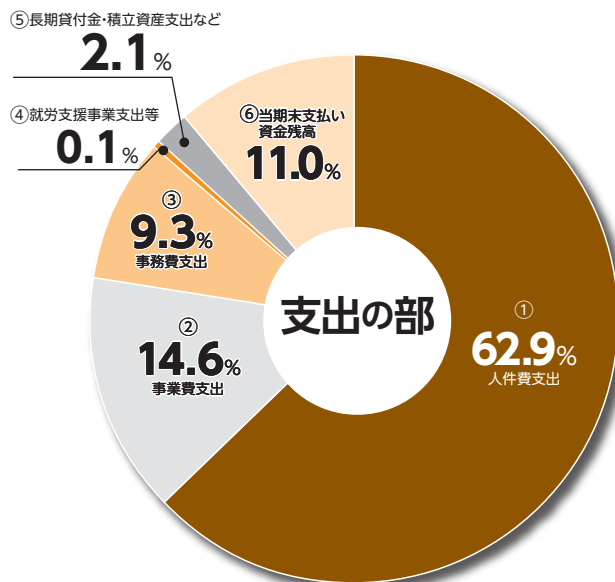
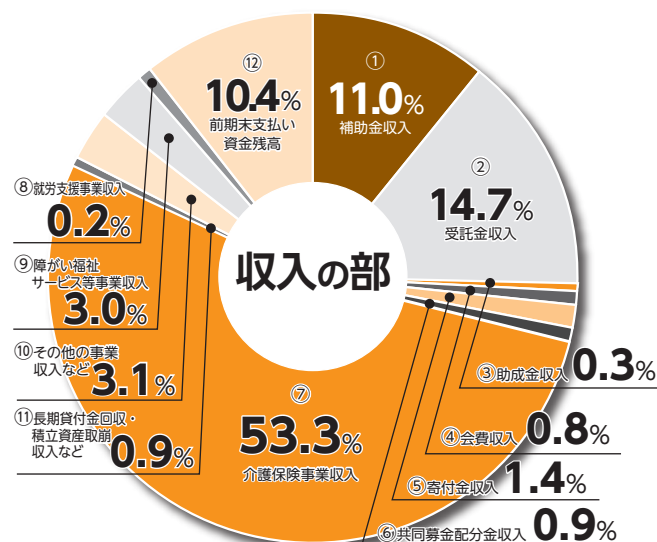
収入合計 757,880

支出

※(単位:千円)

| | |
|-----------------|---------|
| ①人件費支出 | 476,730 |
| ②事業費支出 | 110,923 |
| ③事務費支出 | 70,190 |
| ④就労支援事業支出等 | 1,005 |
| ⑤長期貸付金・積立資産支出など | 15,822 |
| ⑥当期末支払い資金残高 | 83,210 |

支出合計 757,880

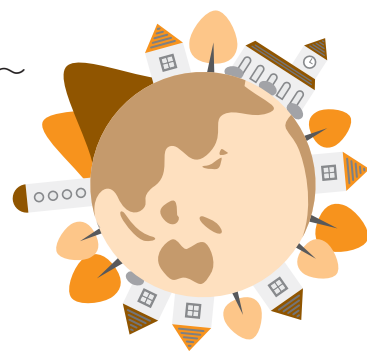


令和
2年度
事業計画

『いつまでも、元気 地域づくりは、』

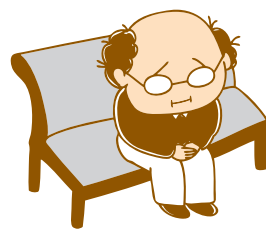
1. 地域に安心と楽しみを

- (1) お互いを気にかけて、見守る仕組みをつくる相談や見守り
～ さりげない見守り活動を地域の状況により展開します ～
- (2) 地域の中に集いと楽しみ、気軽に集える場をつくる
～ 小地域サロンやデイホームなど住民による自主運営の支援をします ～
- (3) 地域での暮らしを支える仕組みをつくるつなぎ役
～ 小さな支え合いの仕組み、互助・共助を住民とともにつくります ～



2. 地域包括ケアシステムと支え合いの推進

- (1) 協議体(話し合いの場)の円滑運営を支援し自治振興区等と連携した地域づくり活動の推進
 - ・ “集まりの場づくり”や生活の困りごとを共有し、お互いさまの活動に取り組んでいます。
- (2) 個別支援体制の定着化を図る
 - ・ ひきこもり支援、フードバンク(食料提供)等に取り組んでいます。



- (3) 自治振興区や行政との連携を深める研修交流会等の開催
 - ・ みんなつながる地域交流会を開催します。
- (4) 地域包括ケアシステムを具現化させる検討と地域活動の推進
 - ・ 地域と医療、保健、福祉を“つなげる”取り組みを進めています。
- (5) 県域団体等と連携し地域公益活動に向けた活動の推進



協議体で話し合われた中から 新たな取り組みが始まっています



▲おかしと思ったら
相談してみて!

□和地域 □西城地域



東城地域 □庄原地域

▲地図をみながら話すことで
いろいろな事に気づき、支え
あいにつながります!

東日本大震災や西日本豪雨災害の経験から、日ごろのつながりが大事だということから、つながりみえる「災害と見守りコラボマップ」作りや「高齢者等見守りネットワーク」のチラシを作成し、普段からの「さりげない見守り活動」の普及啓発に取り組んでいます。

したい!
形に!

後を絶たない悪徳商法から被害を未然に防ぐために、「一人で抱え込まないよう身近な人に相談しよう。」と啓発チラシを配布するとともに、人つながりをとおして、地域ぐるみで取り組む活動が始まっています。



総領地域

▲困ったときはお互い様よ!

高齢になり、家の周りの草刈りが難しくなった。荒れ果ててしまっは周囲にも申し訳ない!との声から、何とか支援したいと“草刈り応援隊”をたち上げました。



高野地域 □和地域

▲地域にこんな
資源がありました

高齢になって様々なことが難しくなるとの声から、生活の“ちょっとした困りごと”を応援してくれる商店や地域の資源をメンバーで情報収集をして、一冊にまとめた便利帳を作成しました。

ここで暮らしてよかったといえる地域づくりをみんなで、めざしましょう



庄原市委託生活支援体制整備事業

わたしが説明します!



生活支援コーディネーター 奥田

きょう ぎ たい

協議体って何?

今庄原市では、全域20か所で協議体が立ち上がり、地域ごとに自分たちで名前を付け、話し合いが進んでいます。協議体の目的は「少しでも安心して生活し、できるだけ長く住み慣れた地域に暮らし続けること」です。でも、「協議体？」って言われてもピンと来ない人も多いかもしれません。協議体について、知ってほしいことをまとめました。



全国的に少子高齢化や人口減少など様々な要因で、安心して暮らし続けるという当たり前のことが困難な時代を迎えています。

都市部と比べると、わたしたちの住む庄原市は、隣近所の助け合いや支え合いができていく地域がたくさんあります。しかし、加速する少子高齢化、増加する空き家、だんだん希薄になる地域のつながりなど、これから先はどうなるんだろうか・・・と不安があるのも事実です。

まだ何とかなっている今、しっかりとした仕組みづくりをできることから進めていく必要があります。

お互いの顔が見え、お互いに助け合える関係は、型どおりの事業やサービスではありませんが、地域で暮らし続けるためにと

ても大切な仕組みです。これから増えるであろう将来の不安に備え、住民一人ひとりがどうあったらいいのか、考え、話し合い、地域でなければできないことを自分たちの力で始めることが大切です。

こうした地域の困りごとの解決をするための**地域住民主体の話し合いの場として協議体はつくられました。**

庄原市社会福祉協議会の生活支援コーディネーターは、地域の皆さんと一緒に、住民の皆さんの思いを大切にしながら、各協議体のサポートを行っています。

「できるだけ長く、できれば最後まで住み慣れた地域で暮らしたい」そんな思いを実現するための取り組みが行われていますので、4ページにてご紹介します。



| 地区名 | 協議体名 | 地区名 | 協議体名 |
|---------|---------------|------------|---------------|
| 庄原自治振興区 | 福祉団体連携会議 | 高自治振興区 | ありがとうの会 |
| 本村自治振興区 | 本村地区社会福祉協議会 | 峰田自治振興区 | ほほえみ |
| 敷信自治振興区 | 生活福祉部 | 東自治振興区 | 社会福祉部 |
| 山内自治振興区 | 山内おたがいさまネット会議 | 北自治振興区 | 地域包括ケア第2層協議体 |
| 西城地域 | 西城暮らしと安心の会 | 小奴可の里自治振興区 | 小奴可の里の福祉を考える会 |
| 八幡自治振興区 | 福祉部会 | 田森自治振興区 | 見守り会議 |
| 東城自治振興区 | 自治会部会 | 帝釈自治振興区 | 社会福祉部会 |
| 久代自治振興区 | 元気づくり部会 | 新坂自治振興区 | 新坂まごころの会 |
| 口和地域 | ぬくもり会議くちわ | 高野地域 | なんずかんずつながる会 |
| 比和地域 | あんしんづくり会議 | 総領地域 | 総領さいたらの会 |



安心して暮らせる地域をつくらう

小さな地域づくり活動応援補助金

安心して暮らせる地域の支えあい活動・仕組みづくりを応援します。

- ①助成額: 50,000円
- ②助成対象: 自治会・住民団体
地域グループ・学生サークル
- ③活動例: 支えあいの地域づくり活動
元気に暮らせる地域づくり活動
- ④受付期間: 令和2年6月30日(火)

【昨年度の実績の一例】

ひとりで悩み、周囲が気付きにくい“ひきこもり”の現状を知り、当事者に寄り添い、地域で支えるために、講師を招いて研修会を開催しました。

地域に学ぶ交流活動補助金

学校(子どもたち)の地域を知る学ぶ活動など地域との交流を応援します。

- ①助成額: 30,000円
- ②助成対象: 小学校・中学校
特別支援学校・高等学校
- ③活動例: 福祉を学ぶ活動、学校と地域との交流活動
- ④受付期間: 令和2年6月30日(火)

【昨年度の実績の一例】

高齢者と交流し、郷土への感謝の気持ちを育むことを目的に、生徒が企画・作成したカレンダーをひとり暮らし高齢者の方々へプレゼントしました。

- 申請方法 ▶ 事前にお問い合わせいただき、所定の申請用紙でお申し込みください。
*申請用紙は、ホームページからダウンロードできます。
- お問合せ ▶ 地域共生推進課(0824)75-0345またはお近くの地域センターまで

よろず相談のご案内

司法書士相談

※予約制でお一人の相談時間が45分以内です。

- 日時: 5月20日(水) 13:00~16:00
- 場所: 庄原市ふれあいセンター
(庄原市西本町四丁目5-26)
- 相談内容: 不動産の名義変更、相続登記・遺言、借金の整理、成年後見、会社の登記、簡易裁判所訴訟代理など

法律相談(弁護士相談)

※予約制で、お一人の相談時間は30分以内です。

- 日時: 5月22日(金) 12:45~15:45
- 場所: 庄原市ふれあいセンター
(庄原市西本町四丁目5-26)
- 相談内容: 賃貸に関するトラブル、交通事故、相続、離婚、借金問題、消費者トラブルなど

地域共生推進課または、お近くの各地域センターへお問合わせください。

地域共生推進課 ☎(0824)75-0345

社会福祉協議会への相談は無料です。

早朝・夜間、緊急時は右記の連絡先まで連絡ください。

080-5239-4085

広告

広島弁護士会所属(弁護士登録番号47310)

三浦益隆法律事務所

弁護士 三浦 益隆

業務内容

- 離婚・相続などのご家庭の問題
- 債権回収・契約書チェックなどの企業様の法務
- 交通事故・近隣トラブルなどの事故対応
- その他法律業務全般・訴訟代理

〒727-0012

広島県庄原市中本町一丁目3-1 渡辺ビル2階
庄原警察署隣 比婆医院棟2階

☎0824-74-6310

<https://www.miuramitsutaka-law-office.com/>

お知らせ

生活福祉資金特例貸付

社会福祉協議会では、新型コロナウイルス感染症の影響で休業や失業された皆様に一時的に必要な生活費をお貸しします。

- 休業された方 10万円/世帯
- 失業された方 20万円以内/月

※詳しくは、お近くの地域センターにお問い合わせください。

ありがとうございます

令和2年4月

寄付者紹介

(3月1日～3月31日受付分)



社会福祉事業に寄付をお寄せいただきました。

ここに、ご芳名を報告させていただきますとともに、こころよりお礼申し上げます。

寄付者ご本人の承諾のもと、氏名等を掲載しております。(順不同)

本会への寄付金は、所得税・法人税・県民税の寄付金控除の対象となります。

※本年度より敬称を省略させていただきます。

香典返しにかえて

| 続柄 | 故人名 | 地区 | 寄付者 |
|-------------|-------|------|-------|
| 【庄原】 | | | |
| 母 | 藤田 定子 | 東本町 | 藤田 静男 |
| 夫 | 尾原 真治 | 東本町 | 尾原 知恵 |
| 夫 | 竹元 功 | 中本町 | 竹元 典子 |
| 夫 | 森近 平格 | 川手町 | 森近 初子 |
| 父 | 森元美智明 | 本村町 | 森元 公司 |
| 母 | 大江 倉代 | 本村町 | 大江 武芳 |
| 母 | 大倉 晃江 | 峰田町 | 大倉 幸弘 |
| 兄 | 浅辺 美之 | 板橋町 | 浅辺 信之 |
| 義母 | 楨平 好枝 | 新庄町 | 楨平美那子 |
| 父 | 家原 昭広 | 三日市町 | 家原 允宏 |
| 夫 | 小滝 光 | 戸郷町 | 小滝 敏江 |
| 夫 | 中島十九昭 | 上原町 | 中島 静子 |
| 父 | 廣谷 清三 | 上原町 | 廣谷 信行 |
| 子 | 竹元 功 | 田原町 | 竹元 弘明 |
| 母 | 建石 幸枝 | 本郷町 | 建石 昌則 |
| 妻 | 正宗シヅエ | 川北町 | 正宗 良之 |
| 妻 | 谷口登美子 | 濁川町 | 谷口 一志 |

【西城】

| | | | |
|----|-------|-----|-------|
| 父 | 相原 好登 | 栗 | 相原 春夫 |
| 妻 | 岡田 房子 | 平子 | 岡田 孝道 |
| 母 | 朝倉 貞子 | 中迫 | 朝倉 義明 |
| 義弟 | 加蘭 修 | 三次市 | 加蘭 千鶴 |

【東城】

| | | | |
|---|-------|-----|-------|
| 父 | 今岡 久志 | 川西 | 今岡 秀章 |
| 母 | 佐藤 静子 | 川東 | 稲垣 芳子 |
| 母 | 平岡 和子 | 川東 | 平岡 桂子 |
| 母 | 渡邊 千尋 | 小奴可 | 渡邊 司 |
| 妻 | 板倉 純子 | 内堀 | 板倉 勇登 |
| 父 | 小田 優 | 久代 | 小田 泰弘 |

【口和】

| | | | |
|---|-------|----|-------|
| 夫 | 矢田 文男 | 湯木 | 矢田アキ子 |
| 父 | 末広 弘之 | 金田 | 末広 清信 |

【高野】

| | | | |
|---|-------|-----|-------|
| 父 | 千葉 豊 | 新市 | 千葉 敏 |
| 父 | 宮野規矩三 | 新市 | 宮野 伸一 |
| 母 | 松長 操枝 | 下門田 | 松長 俊三 |
| 母 | 岸 良子 | 岡大内 | 岸 秀敏 |

【比和】

| | | | |
|----|-------|-----|-------|
| 母 | 松澤 妙子 | 三河内 | 松澤 雅行 |
| 父 | 原田 吉祥 | 三河内 | 原田 充裕 |
| 匿名 | | | |
| 父 | 安森 修 | 三河内 | 安森 正憲 |
| 父 | 富田 省三 | 三河内 | 富田 正治 |

玉串料返しにかえて

| 続柄 | 故人名 | 地区 | 寄付者 |
|-------------|-------|-----|-------|
| 【庄原】 | | | |
| 父 | 近藤 昌平 | 七塚町 | 近藤 一矢 |

見舞い返しにかえて

寄付者住所 氏名

【庄原】

| | |
|-----|-------|
| 西本町 | 永山 充子 |
| 川西町 | 倉本 寿憲 |
| 峰田町 | 須澤 宣之 |
| 板橋町 | 大前スミエ |

【口和】

| | |
|----|-------|
| 永田 | 石川 滝治 |
| 向泉 | 永戸 裕子 |

一般寄付

【庄原】

| | |
|-----|-----------------|
| 中本町 | 地田貴美子 |
| 西本町 | 農林漁業団体退職者連盟庄原地区 |

【総領】

府中市上下町 広島県農林漁業団体退職者連盟甲奴支部
 本会の社会福祉事業に役立てて
 くださいとご寄付いただきました。

外出支援事業おでかけ応援隊

【庄原】

| | |
|-----------------|-------------|
| 医療法人ながえ会 庄原同仁病院 | (株)チューゲイ |
| セブン-イレブン庄原山内店 | チェリー美容室 |
| 毛利内科胃腸科医院 | ラーメンギョーザ 風龍 |
| 香面堂 | おおかど歯科医院 |
| ダイハツ広島販売(株)庄原店 | つむら動物病院 |
| 匿名 | |

【東城】

| | |
|--------------|-----------------------|
| ワカバヤシ進物 | 医療法人社団増原会 東城病院 |
| 明光自動車工業(株) | (有)池田モータース |
| (有)越智タンス店 | 寺岡車輻(株) |
| (株)スターパック | (有)福永電機タイヤ |
| 旭テクノ工業(株) | 田口石油興業(株) |
| (有)金本商店 | (株)トーエイ |
| (有)マエダオート | flower&cafe HANATOJYO |
| 白岩商店 | (株)後藤商店 |
| (有)マックス | (有)森永クリーニング |
| 高尾運送(株) | (株)斎藤組 |
| なかよしメガネ | 中国住建(株) |
| 池田範行(2口) | エディオン東城店(株) 高村電器2口 |
| 大和進物(有) | 宮田建設(株)(2口) |
| ハートアンドギフトなごし | 延城堂 |
| 横山クリーニング | ヒバ食品(株) |
| (株)清水商店 | 医療法人社団光仁会こぶしの里 |

【高野】

| | |
|----------|-----------|
| 東山徳寛 | (株) NOSON |
| ミマデンキ(有) | (株)緑の村 |
| (株)正木石油 | 古家商店 |
| 高橋農機具店 | ふじのや製菓 |

【比和】

| | |
|----------|--------|
| (有)比和自動車 | 比和町女性会 |
| 橋本接骨院 | |

【総領】

| | |
|-------------------------|--|
| 総領地区民生委員児童委員協議会(2口) | |
| 広島県農林漁業団体退職者連盟甲奴支部(10口) | |



みんなイキイキ
たのしい
地域づくりへ

口和 地域センター



〒727-0114 庄原市口和町永田415-4
保健福祉センター内
Tel 0824-89-2320

安心して暮らせる
地域づくりを目指し
頑張ります

総合 センター

〒727-0013
庄原市西本町4丁目5-26
ふれあいセンター内 2F
Tel 0824-72-7120



広告 住まいの事なら何でもご相談下さい。

ナガカ

長岡商事株式会社

住まいの修理、新たなご提案、施工、アフターケアまで地元ならではのフットワークで、皆さまの大切な住まいをより快適にするお手伝いをしています。

☎ 0120-184-268
広島県庄原市是松町5020番地40
TEL0824-72-0561

広告 ゴミでお困りのことなら、
なんでもお気軽にご相談ください!

家の片付け・遺品整理・引越し
等で、お困りのゴミについてお客様にピッタリのプランをご提案いたします!
見積もり・相談無料!

詳しくは
ホームページを
ご覧ください。

<http://www.fukuokasangyo.co.jp>

有限会社 福岡産業 親切・丁寧・安心を心掛けて!

一般廃棄物収集運搬業許可 庄原第101号 広島県庄原市宮内町707-1
産業廃棄物収集運搬許可 03418048979号 TEL: 0824-73-1102
FAX: 0824-73-1103

広告 相続、空き家問題、成年後見等でお困りの方、
あなたの世代で解決しませんか?

業務のご案内

- 不動産の名義変更
- 成年後見
- 相続登記・遺言
- 会社の登記
- 借金の整理
- 簡易裁判所訴訟代理等

●詳しくはホームページに記載しています。

司法書士 飯田 一生
<広島司法書士会所属> 庄原 司法書士 検索

広島北部司法事務所 (訴訟代理権認定第524014号)(司法書士登録番号828号)
平成29年4月1日より庄原市役所前に事務所移転しました。
新住所 〒727-0012 広島県庄原市中本町一丁目8番16号
TEL0824-72-2315(要予約)

まち この地域に



職員募集

社会福祉協議会で、私たちと一緒に働きますか? 相談支援、介護など資格や経験ある方、大歓迎です。職種や勤務時間などについては、ご相談ください。

●発行日: 令和2年4月20日 ●発行: 社会福祉法人 庄原市社会福祉協議会
●庄原市西本町四丁目5番26号 ●TEL0824-72-7120 ●FAX0824-72-8512
●ホームページ <http://shakyoshobara-city.or.jp>
●E-mail: info@shakyoshobara-city.or.jp ●印刷: 平和印刷株式会社